

## Information vid hyra av Cross 5 och Transit

Detta informationsmaterial innehåller urklipp ur leverantören Etacs fullständiga bruksanvisning. För att ta del av fullständig bruksanvisning så klickar du dig fram enligt nedanstående:

[www.etac.com](http://www.etac.com)

Vuxen/Senior produkter

Rullstolar

Etac Cross 5/vårdarbroms rullstol eller Etac Transit III Transportrullstol

Dokument

Manual "Etac Cross 5/Cross 5 XL" eller Manual "Etac Transit"

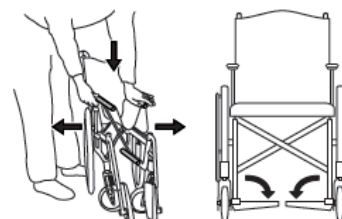
**Max brukarvikt: 135 kg.**

### Handhavande



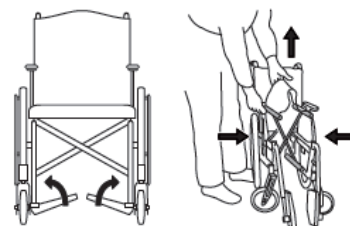
#### Utfällning

- Tryck ena sitsröret nedåt, med hela handen ovanpå sitsen.
- Håll ej om sitsröret vid utfällning, pga klämrisk.
- Fäll ned fotplattorna.



#### Ihopfällning

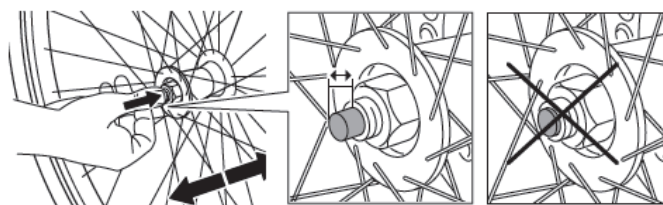
- Eventuell körbygel och/eller tvärag monteras av/snåpps loss.
- Fäll upp fotplattorna.
- Lyft sitsen uppåt.



#### Gäller endast Cross 5, ej Transit Drivhjul med snabbkoppling

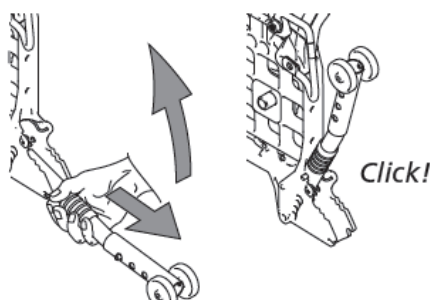


Vid montering, kontrollera alltid att snabbkopplingsknappen i navet fjädrar ut ordentligt.



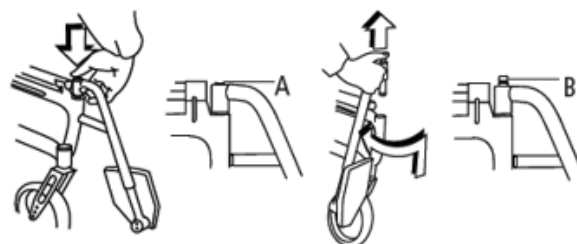
#### Tippskydd

- Tippskydden är uppfällbara.
- När du fäller ner tipskyddet, se till att låstappen snäpper i ordentligt.



#### Benstöd Låsbara benstöd gäller endast Transit, ej Cross 5

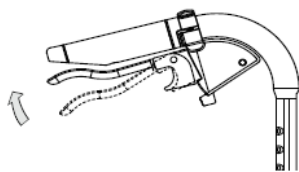
Vid montering av låsbara benstöd, tryck ned den röda knappen (A), sätt benstödet på plats och släpp upp knappen. Benstödet är nu låst (B).



## Information vid hyra av Cross 5 och Transit

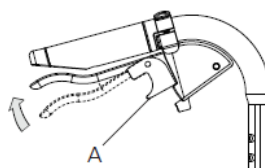
### Vårdarbroms gäller endast Transit, ej Cross 5

#### Vårdarbroms (färdbroms)



- Bromsa under färd genom att dra bromshandtaget uppåt.

#### Vårdarbroms (parkeringsbroms)

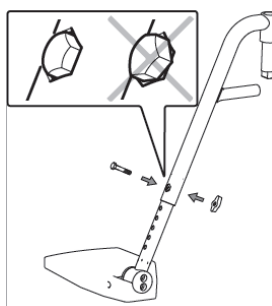


- Aktivera parkeringsbromsen genom att dra bromshandtaget uppåt och tryck in knappen A.
- Lossa genom att trycka handtaget uppåt.

#### Fotplattor

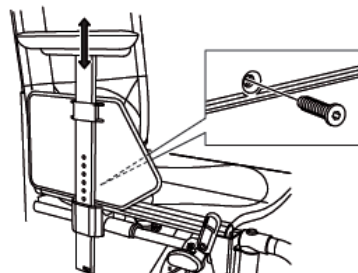
Justera höjden så att du känner att fötterna får stöd och låren vilar mot dynan.

För utomhusbruk bör fotplattorna ha 4 – 5 cm till marken.



#### Armstöd (justering)

- Lossa skruven på insidan av armstödsbrickan.
- Flytta armstödet upp eller ned till önskad höjd och skruva fast.
- Rätt inställda armstöd ger stöd åt överkroppen. Armstödsplattan ska vara ca 5 mm högre än armbågen när denna är böjd i 90°.



3 mm



#### Trappor, upp

– Se till att tipskydden är inaktiva. Åk aldrig i rulltrappa, även om hjälpare finns. Se till att höj- och sänkbara handtag är åtskruvade.

Vi rekommenderar att man alltid är två hjälpare vid denna förflyttning. En som går bakom och håller i körhandtagen och en som går framför och håller i ramen (eller i benstöden om dessa är låsbara).

#### Körhandtag/körbygel, höj-och sänkbara

Lossa vred (A). Ställ in önskat höjdläge. Se till att körhandtagen hamnar i ett "snäpp-läge", drag åt vreden.



Se till att vreden är ordentligt åtdragna. Det är speciellt viktigt när man lyfter rullstolen med brukaren i.



Se till att körhandtagets låsspärr alltid har snäppt ut under körhandtagsfästet.

